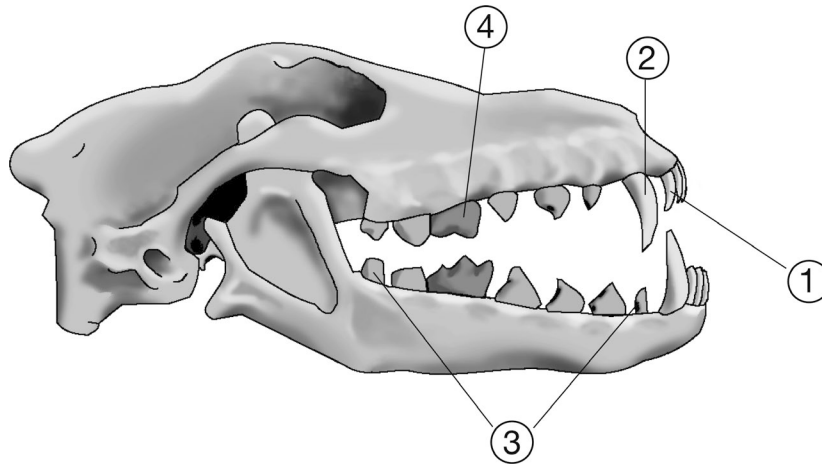


Das Gebiss des Hundes

ARBEITSBLATT

1. Benenne die Zahnarten im Raubtiergebiss des Hundes. Färbe die Zähne mit den im Buch verwendeten Farben.



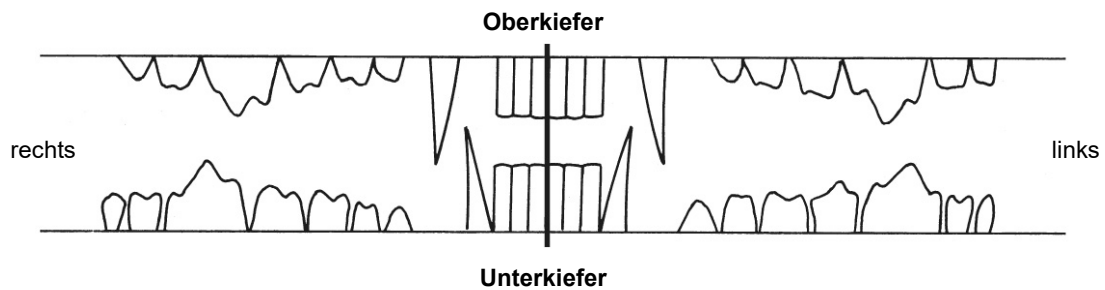
① Schneidezahn

③ Backenzähne

② Eckzahn

④ Reißzahn

2. Färbe Schneide-, Eck- und Backenzähne im Gebisschema mit den im Buch verwendeten Farben. Zähle aus. Entwirf die Zahnformel des Hundegebisses und trage sie unten ein.

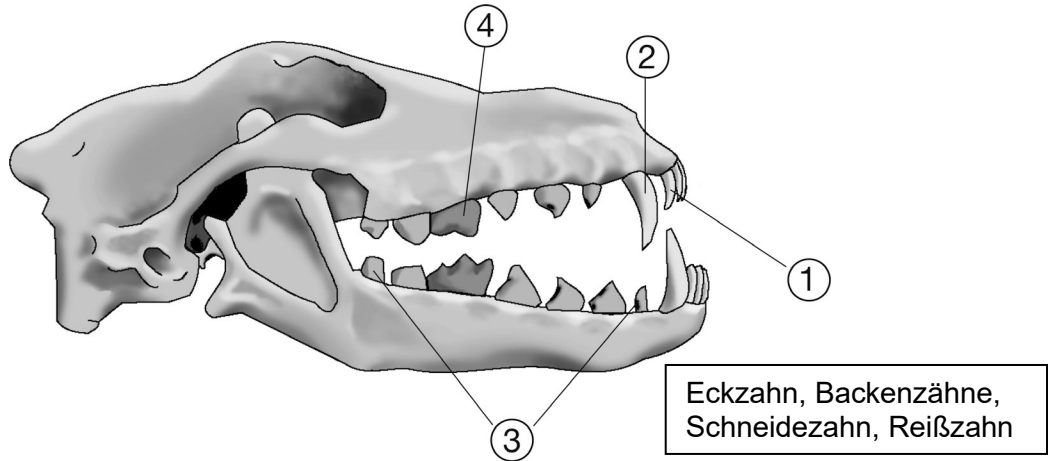


Zahnformel des Hundes:
$$\frac{6 \quad 1 \quad 3 \quad | \quad 3 \quad 1 \quad 6}{7 \quad 1 \quad 3 \quad | \quad 3 \quad 1 \quad 7} = \boxed{42} \text{ Zähne}$$

Das Gebiss des Hundes

☰ ARBEITSBLATT

1. Benenne die Zahnarten im Raubtiergebiss des Hundes. Benutze dazu die rechts stehenden Begriffe. Färbe die Zähne mit den im Buch verwendeten Farben.



① Schneidezahn

③ Backenzähne

② Eckzahn

④ Reißzahn

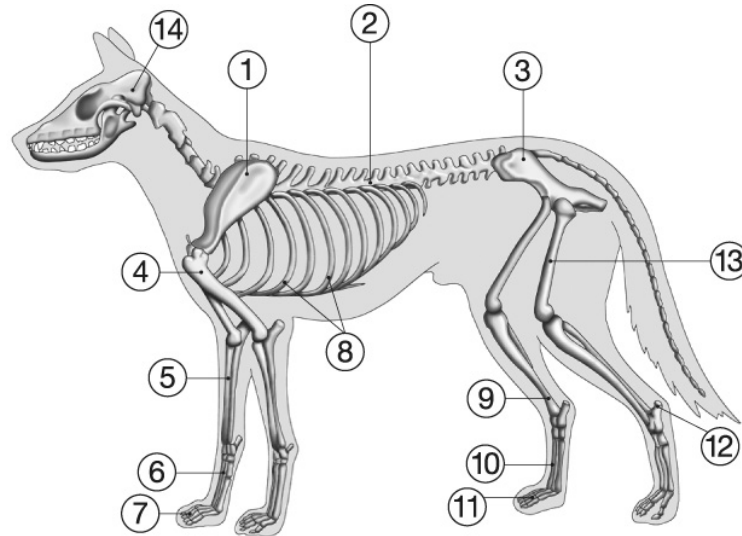
2. Benenne die Aufgaben der verschiedenen Zahnformen des Raubtiergebisses.

Zahnform	Aufgaben
Eckzahn	<i>Fangzähne</i>
Backenzahn	<i>Fleisch abreißen und zerkleinern</i>
Schneidezahn	<i>Fleischreste von Knochen abzupfen</i>
Reißzahn	<i>stärkste Backenzähne</i>

Körperbau des Hundes

≡ ARBEITSBLATT

1. Benenne die einzelnen Elemente des Hundeskeletts. Färbe die mit den im Buch verwendeten Farben ein.



① Schulterblatt

⑧ Rippen

② Wirbelsäule

⑨ Unterschenkel

③ Becken

⑩ Mittelfuß

④ Oberarm

⑪ Zehen

⑤ Unterarm

⑫ Ferse

⑥ Mittelhand

⑬ Oberschenkel

⑦ Finger

⑭ Schädel

2. Vergleiche das Skelett des Hundes mit dem Skelett des Menschen.

a) Beschreibe drei grundlegende Gemeinsamkeiten.

1 z. B. Beide haben eine Wirbelsäule.

2 z. B. Beide haben Oberarm-, Unterarm-, Mittelhand- und Fingerknochen.

3 z. B. Beide haben einen Brustkorb mit Rippen.

b) Beschreibe drei Unterschiede im Feinbau.

1 Die Wirbelsäule beim Hund ist waagrecht.

2 Der Schädel beim Hund hat eine Schnauze.

3 Das Becken beim Hund ist langgestreckt.

