

## Verdauung beim Rind

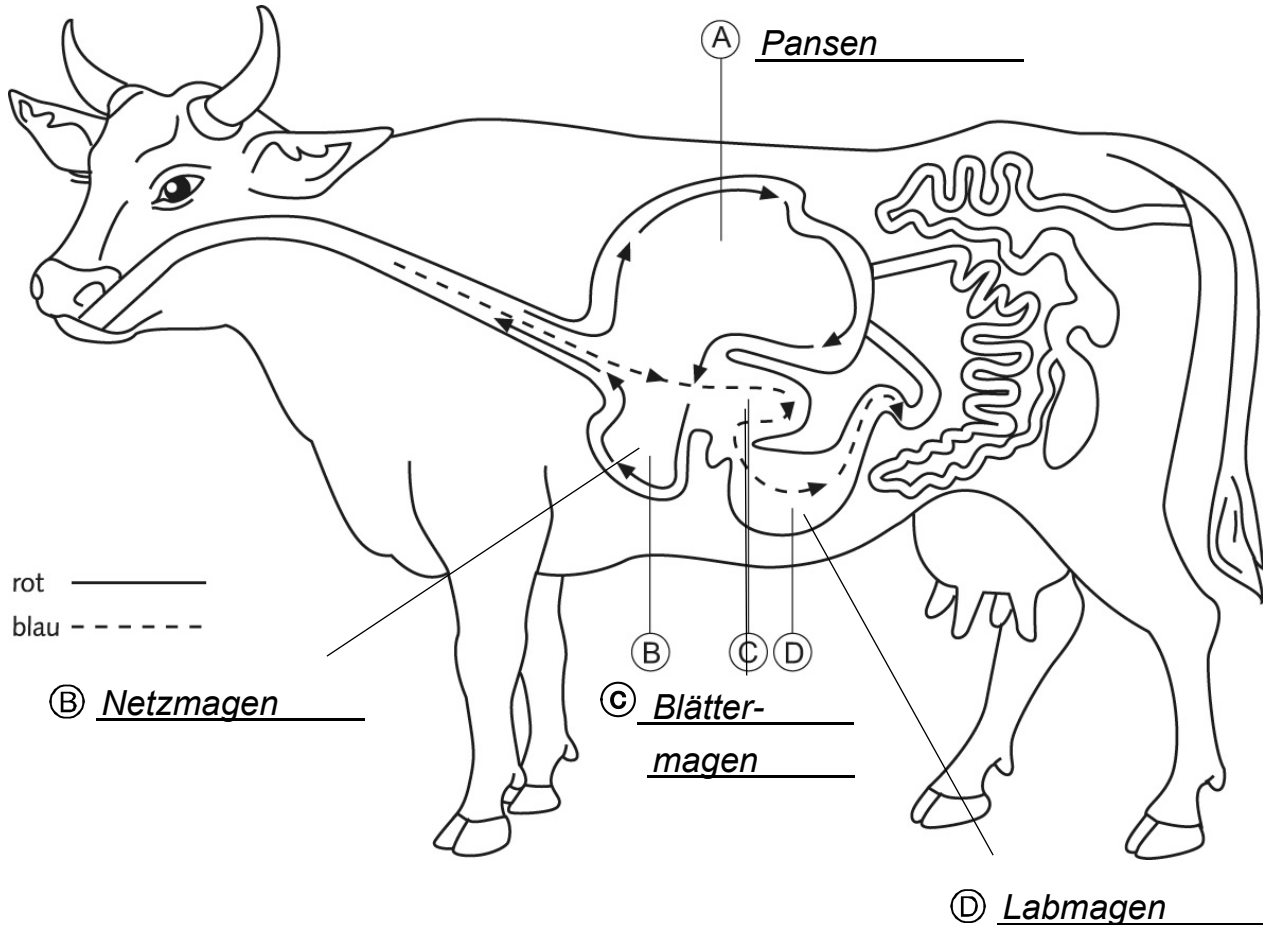
## ARBEITSBLATT

1. a) Ordne die Begriffe der Abbildung vom Rind zu:

Netzmagen · Blättermagen · Pansen · Labmagen

Seite 215 im Buch kann dir dabei helfen.

b) Das Rind hat gefressen. Zeichne den Weg der Nahrung nach. Wähle für die gestrichelte Linie die Farbe Blau und für die durchgezogene Linie die Farbe Rot.



2. Ordne den Magenabschnitten die entsprechende Funktion zu.

Magenabschnitt	Funktion
<i>Pansen</i>	Die Nahrung wird gesammelt, aufgeweicht und von Bakterien zersetzt.
<i>Netzmagen</i>	Die Nahrung wird zu Ballen geformt, ins Maul zurückgewürgt und wiedergekaut.
<i>Blättermagen</i>	Dem Nahrungsbrei wird Wasser entzogen.
<i>Labmagen</i>	Hier geschieht die eigentliche Verdauung.