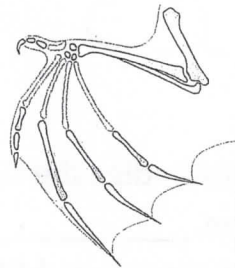
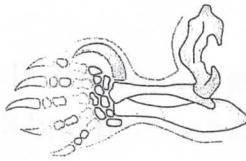


Der Hund - Wochenplan vom 8. bis 12.02.2021

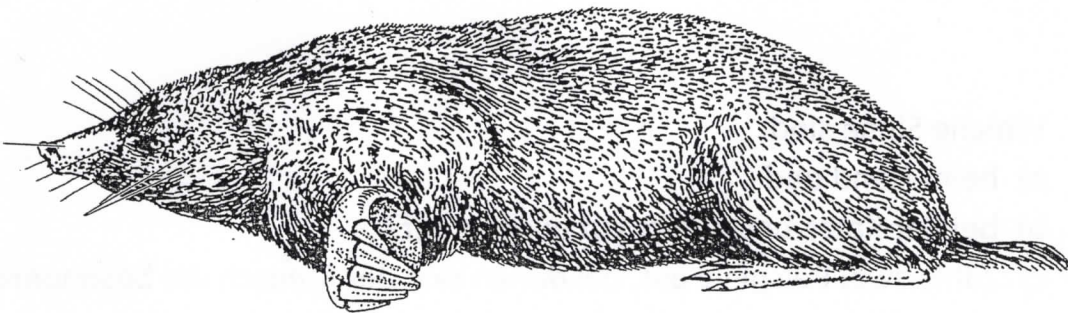
1. Zur Wiederholung!

An dieser Stelle hätten wir jetzt eine kleine Kurzkontrolle geschrieben. Nimm dir ungefähr 30 Minuten Zeit und bearbeite die Aufgaben 1 bis 3. Blättere nur zur Not in deinen Unterlagen! Schicke dein Ergebnis (per Mail oder ...) bis Freitag zu mir! Ich kontrolliere es. Keine Angst - es gibt ein Worturteil!

1. Vergleiche das Skelett des Grabschaufelarmes des Maulwurfes mit den Vordergliedmaßen der Fledermaus! Erkläre den Zusammenhang zwischen Bau und Funktion!



2. Wie ist der Maulwurf mit seinem Körperbau an das Leben unter der Erde noch angepasst? Benenne fünf Besonderheiten!



3. Fledermäuse fressen z.B. Käfer, Schmetterlinge und Mücken. Der Maulwurf ernährt sich von Regenwürmern, Tausendfüßern, aber auch Käfern und Spinnentieren. Nenne Gemeinsamkeiten beider Tiere in der Ernährung und dem Gebissaufbau!