

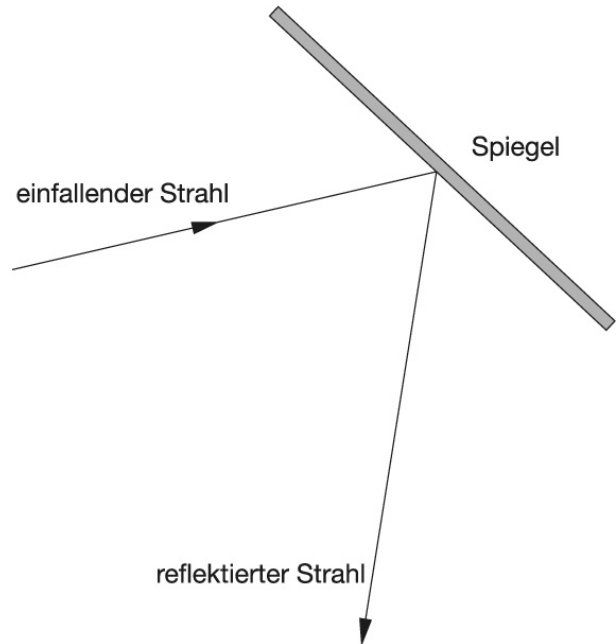
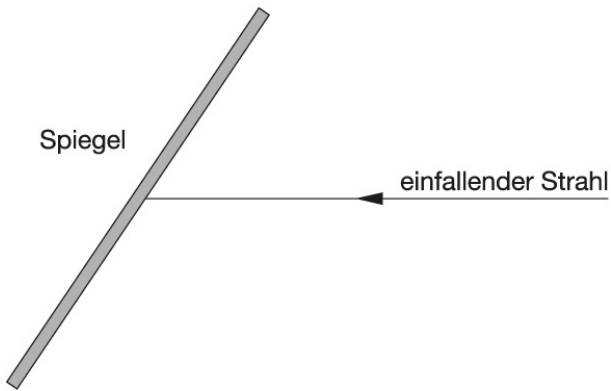
# Reflexion am ebenen Spiegel

## ≡ ARBEITSBLATT

1. Konstruiere für die drei Spiegel den jeweils gesuchten Teil.

a) Konstruiere den reflektierten Strahl.

b) Konstruiere das Lot.



c) Konstruiere den einfallenden Strahl.

d) Zeichne einen ebenen Spiegel so ein, dass Autofahrer A und B sich sehen können.

