

# Exmoor

# Pony



Süß 

Auch frei-geborene Ponys können zu verlässlichen Familienponys werden. Dazu ist jedoch nicht nur



Zeit und Liebe erforderlich, sondern ein gerüttelt' Maß an Kenntnissen und Fähigkeiten. Einen verschreckten Wildling zu erziehen ist etwas Anderes, als ein freundliches Schulpferd in der Halle zu reiten.

Dass es dennoch möglich ist, stellen gerittene und gefahrene Ponys unter Beweis. Sie wurden teils nach den Regeln der FN ausgebildet, teils mit Natural Horsemanship.

Ursprung: Exmoor

Hauptzuchtgebiet: England

Verbreitung gefährdete Rasse

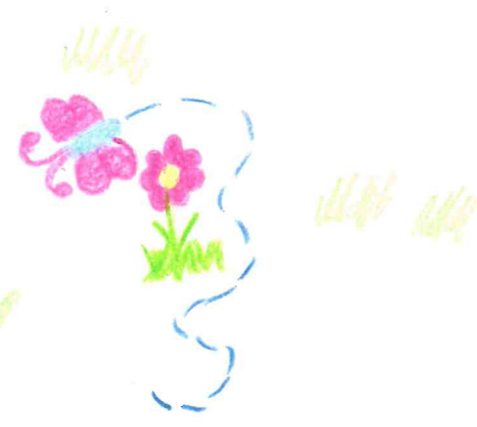
Stockmaß: bis 129,5 cm

Farben: Falben und Braune mit

Mehlmauel weiß umrandete Augen

Hauptinsatz: Kinderpony, Reit- und Nutzpferd, Naturschutz

Ursprung Großbritannien



Glücks-Pony



Besondere Merkmale: Bewegungsablauf Fundament.

Das Exmoor Pony ist die älteste Pferderasse der Welt!



Huf 

